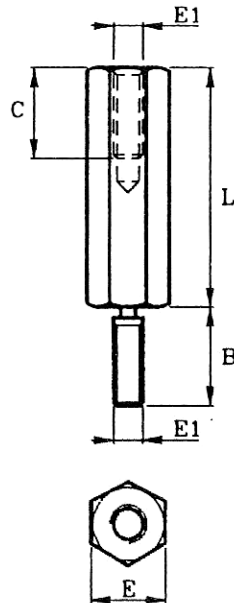


H1



Dimensions				
<i>Dimensions</i>				
L	5 - 8	10	12 - 20	25 - 60
B	8	8	8	10
C	3	6	8	10

Référence partielle <i>Partial part number</i>	E	E1	L = Longueurs <i>L = Available lengths</i>	Matière <i>Material</i>
H11-5030/	5	M3 x 0,50	5-8-10-12-15-18-20-25-30-35-40-45-50-55-60	Laiton nickelé
H11-7040/	7	M4 x 0,70	5-8-10-12-15-18-20-25-30-35-40-45-50-55-60	Nickel-plated brass
H12-5030/	5	M3 x 0,50	5-8-10-12-15-18-20-25-30-35-40-45-50-55-60	Acier zingué bichromaté Chromated zinc-plated steel
H14-5530/	5,5	M3 x 0,50	5-8-10-12-15-20-25-30-35-40-50-60	Inox 18/10 amagnétique
H14-7040/	7	M4 x 0,70	8-10-15-20-25-30-35-40-50-60	Non-magnetic 18/10 stainless steel

Caractéristiques : voir page 0-1.

*Characteristics : refer to page 0-1*

Les cotes ne sont données qu'à titre indicatif.

*The dimensions given are for information only.*